

# EUROGrill Grill

## EG5 clean assist



FOOD SAFETY

Die Kombination von Infrarot und Konvektion ergibt ein gleichmäßig gegrilltes, zartes und knuspriges Produkt



CLEAN ASSIST

Assistiertes Reinigungsprogramm



MAX OUTPUT

Ein perfekt gegrilltes Hähnchen in 60 Minuten



TOUCHSCREEN

Einfacher Vollfarb-Touchscreen mit 48 Programmen



OPERATOR FRIENDLY

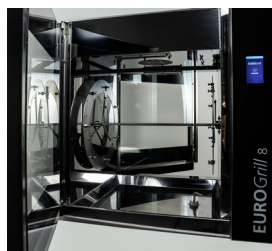
Rotoraktivierungstaste für einfaches (Ent-)Laden

EUROGrill – seit 1982 der Maßstab



- Vollfarb-Touchscreen-Steuerung mit programmierbaren Einstellungen
- 48 Programme in 6 Stufen
- Automatische Vorwärmfunktion
- Temperatureinstellung von 50°C bis 220°C
- Rotoraktivierungstaste für einfaches (Ent-)Laden
- Kein Abwasseranschluss benötigt
- Assistiertes Reinigungssystem
- Beidseitig doppelt verglast
- Keine Türdichtungen
- Klare Halogenbeleuchtung
- Einstellbare Füße
- 5 Spieße oder 5 Körbe
- Fassungsvermögen der Körbe: 10 Vögel
- Fassungsvermögen der Spieße: 20 Vögel
- Stapelbar mit heißer Grab-and-Go-Auslage

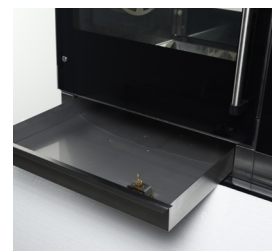
### Optional



Türen auf beiden Seiten, um einen Durchgang zu schaffen, mit dem Sie rohe von zubereiteten Produkten trennen können



Die Auslage mit heißen Grab-and-Go-Produkten unterhalb der EG5 schafft ein Koch- und Auslagenmodell auf weniger als 1 m<sup>2</sup>



Schublade zum Auffangen von Fett und Schmutzwasser für eine einfach zu bedienende, professionell aussehende Lösung



Die Umlufthaube auf der Oberseite des Grills erlaubt Ihnen, Ihren Grill flexibel an jeder beliebigen Stelle Ihres Ladens zu positionieren

# EUROGrill Grill

## EG5 clean assist

EG5 clean assist	
Breite	834 mm
Tiefe	717 mm
Höhe mit Füßen	942 mm
Höhe mit optionaler Schublade	942 mm
Gewicht	120 kg
Leistungsaufnahme	5,9 kW
Spannung	3N~ 400/230 V
Frequenz	50/60 Hz



Optional	Umlufthaube
Breite	834 mm
Tiefe	853 mm
Höhe	372 mm
Höhe EG5 + Umlufthaube	1275 mm
Gewicht	72 kg
Leistungsaufnahme	0,4 kW
Spannung	1N ~230 V
Frequenz	50/60 Hz



Optional	Heiße Grab-and-Go-Auslage
Breite	860 mm
Tiefe	953 mm
Höhe EG5 auf Auslage	2082 mm
Höhe EG5 auf Auslage + Umlufthaube	2415 mm
Gewicht	155 kg
Grillleistung	5,9 KW
Auslagenleistung	3,2 KW
Spannung	3N ~ 400/230 V
Frequenz	50/60 Hz
Erforderlich	optionale Fettschublade

